

***Vous êtes un manager responsable de la
gestion de votre entreprise.
Vous êtes à l'aise avec les notions
suivantes :***

***bénéfice,
coût,
client,
produit,***

mais vous ne comprenez pas celles de

***SELECT,
FROM,
CROSS JOIN...***

***Vous voudriez analyser la gestion de
l'entreprise en ayant recours à votre
connaissance sans avoir besoin
d'apprendre la programmation et les
langues de programmation.***

Vous êtes à la bonne place!

Quand les autres s'arrêtent ...

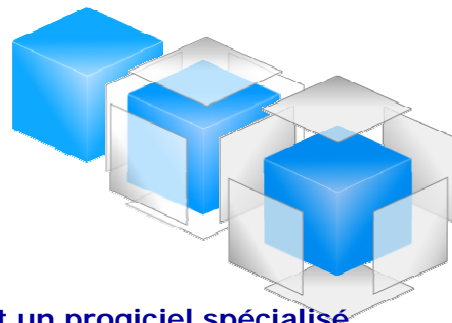


Manager 4

... magic commence!

***Manager 4
=
récupération rapide de l'investissement***

Manager 4



Logiciel d'intelligence
d'entreprise

**SoftPro Manager 4.0 est un progiciel spécialisé
permettant une analyse de la gestion
exceptionnellement rapide**

"Il est habituel que bien de temps s'écoule entre la mise en œuvre d'une technologie et son usage actuel. Notre expérience avec SoftPro manager démontre le contraire: l'introduction de la technologie a été en même temps accompagnée d'élévation de nos usagers à un autre niveau de compréhension et de gestion des données actuelles."

"Avec l'introduction de SoftPro Manager nous continuons à gérer la même affaire... la différence est que nous la gérons mieux maintenant!"

Igor Ohlhofer
MAGMA (chaîne de vente
croate Fashion & Retail")

USERS

- Magma
- Medika
- Kvasac
- Bavaria pivo
- Daruvarska pivovara
- Renoprom
- Feniks kompjuteri
- 4th Dimension
- Bura 1
- Maras
- Wulf sport
- Montana
- MRSS
- FINA
- Peko dal
- Robot commerce
- Getro
- Ekonom. fakultet Osijek
- FER Zagreb
- BO Consulting France
- Komet Germany

SITUATION

Aujourd'hui la concurrence accrue dans la gestion d'entreprise a augmenté le besoin d'un suivi quotidien de la gestion et de réaction rapide aux signaux provenant d'un environnement d'entreprise.

Dans une telle situation, les efforts déployés pour obtenir des informations essentielles à partir des systèmes informatiques standard résultent par un reporting lent, des frais de gestion accrus et des données non consolidées. Les décideurs ne sont plus satisfaits par cette procédure. Ils ont besoin d'une approche différente et plus rapide aux informations. Les systèmes modernes d'entreposage de données, premièrement destinés aux managers, analystes et "décideurs", transforment les données d'entreprise en informations particulièrement valables. Ils représentent la plus grande avancée de la technologie moderne. Les entreprises attendent des solutions complètes et surtout adaptables: simples d'usage et celles qui justifieront l'investissement. C'est un fait bien connu qu'un investissement en systèmes d'entreposage de données et OLAP est vite récupéré.

SoftPro Manager 4.0 est un excellent choix qui ne fournit pas seulement une interface simple et conviviale pour les systèmes OLAP, mais il va beaucoup plus loin que les autres clients OLAP en assurant à ses usagers un véritable pouvoir sur les données par le biais de toute une série d'analyses d'entreprise intégrées et plusieurs options au sein d'un seul progiciel.

SOLUTION

SoftPro Manager 4.0 est un outil de prise de décision qui met à niveau tout système informatique actuel.

Il est conçu pour les managers exécutifs, les planificateurs et les analystes. SoftPro Manager 4.0 remplit un grand vide sur le marché par des analyses uniques et la possibilité d'adaptation, tout en fournissant à l'utilisateur de toutes nouvelles possibilités de gestion de son entreprise sur le marché actuel.

Les clients standard OLAP sont appelés à favoriser les décisions stratégiques et opérationnelles sur la base des informations précises. SoftPro Manager leur permet donc de:

- suivre la concordance entre les processus d'entreprise par le biais des mesures ordinaires (année, trimestre, mois, semaine, jour, heure...)
- contrôler efficacement tout domaine d'activité
- éviter les rapports non consistants provenant des sources d'informations hétérogènes
- obtenir des rapports complexes en un temps réel (1 à 5 secondes)

Mais ce qui fait vraiment de SoftPro Manager 4.0. un investissement économique c'est sa possibilité d'utiliser les données existantes indépendamment de la plate-forme support ou du progiciel.

AVANTAGES

SoftPro Manager 4.0 supporte toutes les fonctions et options de Microsoft Analysis Services. En observant les normes dans le partage des données, SoftPro Manager 4.0 est en mesure d'atteindre n'importe quelles données en les convertissant en une source d'analyses futures.

Une présentation des résultats est rendue possible par le biais d'une riche représentation tabulaire et graphique avec une possibilité de mise en évidence des exceptions (valeurs "bonnes" et "mauvaises"), de filtration et de comparaison des résultats. Outre les présentations graphiques 2D et 3D, SoftPro Manager 4.0. se distingue par des présentations supplémentaires, telles que graphe de seconde série qui donne une nouvelle vue sur des données analysées.

SoftPro Manager 4.0 s'efforce de se rapprocher aux usagers ordinaires grâce à un grand nombre de wizards intégrés, surtout lorsqu'il s'agit d'une problématique spécialisée et des analyses. De cette manière les demandes ordinaires telles que l'analyse de temps et de pourcentage (à titre d'exemple) peuvent être effectuées par quelques clics de souris.

Outre qu'il est l'une des applications analytiques les plus importantes pour les sources de données OLAP, SoftPro Manager 4.0 couvre aussi les domaines traditionnels de reporting d'entreprise quotidien en comprenant :

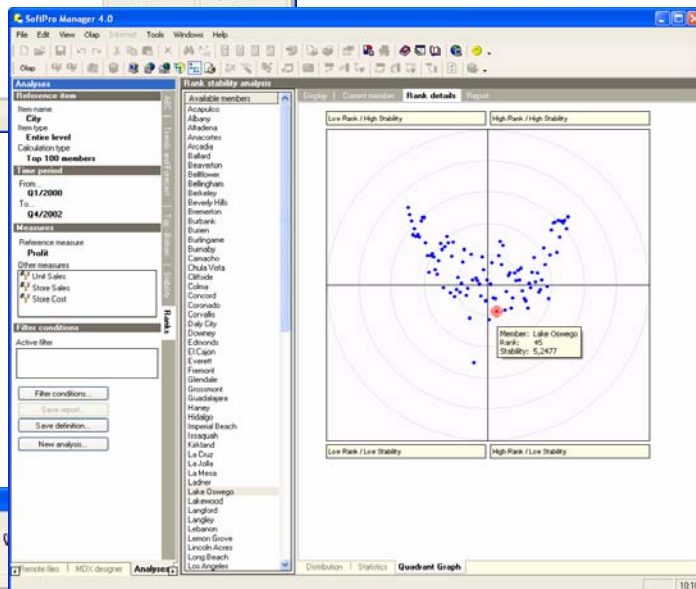
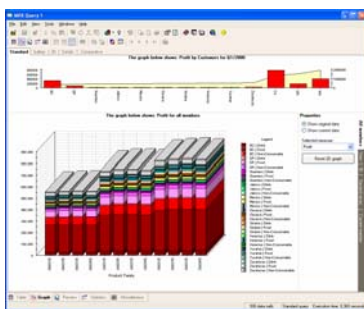
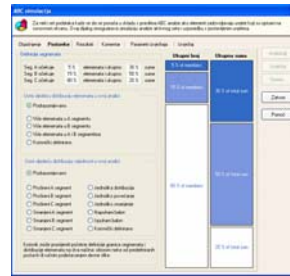
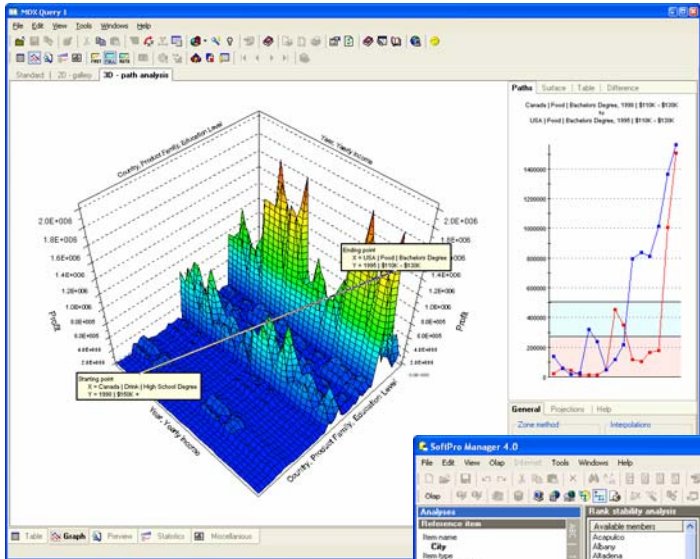
- un visionneur intégré pour partager les rapports de SoftPro Manager et les documents de Microsoft Office
- les outils de reporting comme rapports Crystal et ComponentOne

De nos jours la sécurité prime sur tout. Toutefois, nous avons désigné une partie spéciale de notre progiciel traitant exclusivement de ce sujet. Nous supportons pleinement deux standard d'échange électronique des documents (Internet et e-mail). De même, nous supportons les formats de fichiers Excel; PDF et HTML en permettant aux analystes de préparer les résultats dans un format correspondant aux cadres exécutifs.

**Le client OLAP unique qui vous aide à analyser le passé
et à voir clairement le futur.**

AVANTAGES

SoftPro Manager a une caractéristique unique: la possibilité d'utiliser les paramètres dans les requêtes d'OLAP. En les utilisant, les usagers peuvent effectuer toute une série de requêtes similaires et en comparer les résultats. C'est juste la partie visible de l'iceberg, lorsqu'on parle de la fonctionnalité de SoftPro Manager 4.0. Les "données vives" dans les tableaux et les représentations graphiques, l'accès aisé aux éléments et aux structures donneront vraiment de la puissance à chaque "décideur". Toutefois, la plus grande utilité est fournie par tout un ensemble des analyses d'entreprise intégrées, que les autres clients OLAP, disponibles sur le marché, n'ont pas. Cet ensemble permet aux managers d'obtenir les réponses d'une manière simple et efficace aux questions telles que: "qui sont mes usagers les plus valables; quels sont mes produits ou services, les points de vente et canaux les plus profitables; quelle est la stabilité de ma gestion d'entreprise; comment sont classés mes usagers et produits au cours d'une période déterminée, quelles sont les tendances et corrélations entre les produits; à quoi ressemblera mon "demain"...



MOX Query 1

Results: Summe | Postici | Mafin

		Time Series - Measure			
		Total by Time			
		2000			
		Q1/2000	Q2/2000	Q3/2000	
Customers	All	237,081,20 km	238,817,25 km	239,450,29 km	5
	Canada	237,081,20 km	238,817,25 km	239,450,29 km	5
	Mexico	237,081,20 km	238,817,25 km	239,450,29 km	5
	USA	237,081,20 km	238,817,25 km	239,450,29 km	5
Product	All Products	237,081,20 km	238,817,25 km	239,450,29 km	5
	Food	237,081,20 km	238,817,25 km	239,450,29 km	5
	Non-Consumable	237,081,20 km	238,817,25 km	239,450,29 km	5
	Total All Products	237,081,20 km	238,817,25 km	239,450,29 km	5
Measures	All Measures	237,081,20 km	238,817,25 km	239,450,29 km	5
	Profit	237,081,20 km	238,817,25 km	239,450,29 km	5
	Store Cost	237,081,20 km	238,817,25 km	239,450,29 km	5
	Total All Measures	237,081,20 km	238,817,25 km	239,450,29 km	5
Total All Customers	All Customers	237,081,20 km	238,817,25 km	239,450,29 km	5
	Canada	237,081,20 km	238,817,25 km	239,450,29 km	5
	Mexico	237,081,20 km	238,817,25 km	239,450,29 km	5
	USA	237,081,20 km	238,817,25 km	239,450,29 km	5
Total All Products	All Products	237,081,20 km	238,817,25 km	239,450,29 km	5
	Food	237,081,20 km	238,817,25 km	239,450,29 km	5
	Non-Consumable	237,081,20 km	238,817,25 km	239,450,29 km	5
	Total All Products	237,081,20 km	238,817,25 km	239,450,29 km	5
Total All Measures	All Measures	237,081,20 km	238,817,25 km	239,450,29 km	5
	Profit	237,081,20 km	238,817,25 km	239,450,29 km	5
	Store Cost	237,081,20 km	238,817,25 km	239,450,29 km	5
	Total All Measures	237,081,20 km	238,817,25 km	239,450,29 km	5
Total All Customers	All Customers	237,081,20 km	238,817,25 km	239,450,29 km	5
	Canada	237,081,20 km	238,817,25 km	239,450,29 km	5
	Mexico	237,081,20 km	238,817,25 km	239,450,29 km	5
	USA	237,081,20 km	238,817,25 km	239,450,29 km	5
Total All Products	All Products	237,081,20 km	238,817,25 km	239,450,29 km	5
	Food	237,081,20 km	238,817,25 km	239,450,29 km	5
	Non-Consumable	237,081,20 km	238,817,25 km	239,450,29 km	5
	Total All Products	237,081,20 km	238,817,25 km	239,450,29 km	5
Total All Measures	All Measures	237,081,20 km	238,817,25 km	239,450,29 km	5
	Profit	237,081,20 km	238,817,25 km	239,450,29 km	5
	Store Cost	237,081,20 km	238,817,25 km	239,450,29 km	5
	Total All Measures	237,081,20 km	238,817,25 km	239,450,29 km	5
Total All Customers	All Customers	237,081,20 km	238,817,25 km	239,450,29 km	5
	Canada	237,081,20 km	238,817,25 km	239,450,29 km	5
	Mexico	237,081,20 km	238,817,25 km	239,450,29 km	5
	USA	237,081,20 km	238,817,25 km	239,450,29 km	5



CARACTÉRISTIQUES PRINCIPALES

Analyses d'entreprise

ABC

Tendances et prévisions

Meilleurs pires

Rangs

Stabilité de mesure

What-If

Exceptions

Corrélations

Affichage des résultats

Données tabulaires

Graphes (2D et 3D)

Deuxième série

Visionneur intégré

Reporting à l'échelle de l'entreprise

Export des données (Excel, HTML, PDF)

Options

Concepteur de requêtes convivial, éditeur MDF

Magiciens

Recherche rapide

Support des paramètres d'OLAP

Support de l'ensemble des fonctions et structures d'OLAP

Support de l'e-mail

Adaptation à l'usage

Sécurité

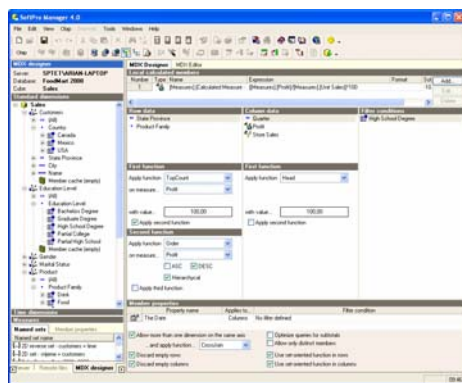
Extensibilité



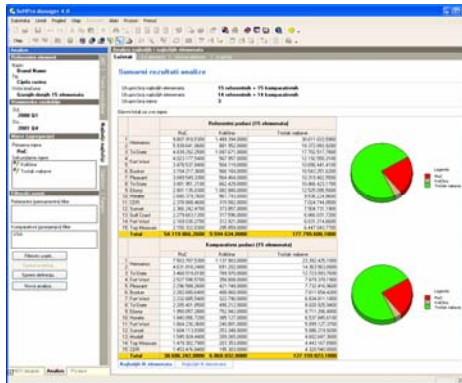
VeriTest.

SoftPro Manager 4.0 est le résultat d'un développement intense et d'acquisition de l'expérience pendant les 5 ans. Sa qualité de membre dans la prestigieuse Microsoft DataWarehouse Alliance témoigne de notre persévérance de produire les progiciels de déploiement à l'échelle mondiale selon les normes les plus élevées. C'est un véritable produit "value-for-money", considérablement moins onéreux que celui de la concurrence.

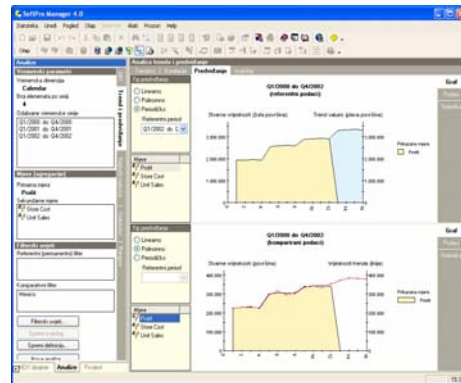
Microsoft
GOLD CERTIFIED
Partner



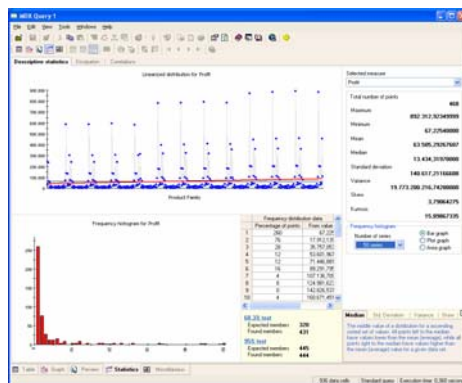
Concepteur MDX



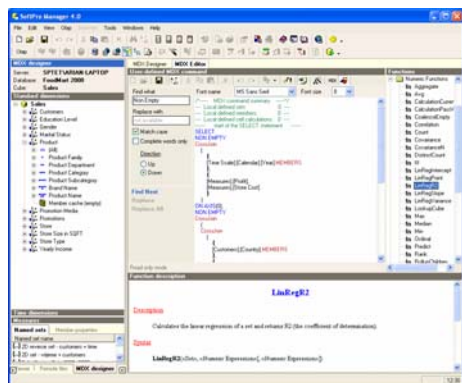
Analyse meilleur pire



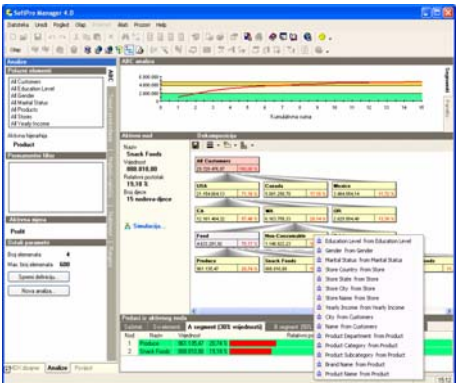
Analyse des tendances et prévision



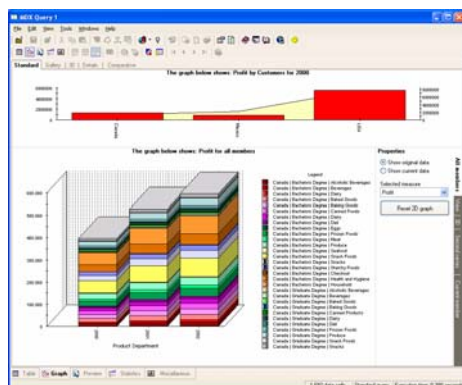
Statistique descriptive



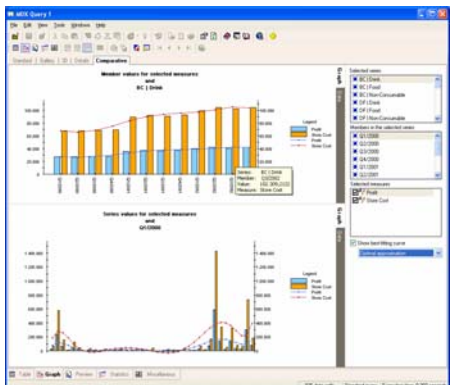
Éditeur MDX



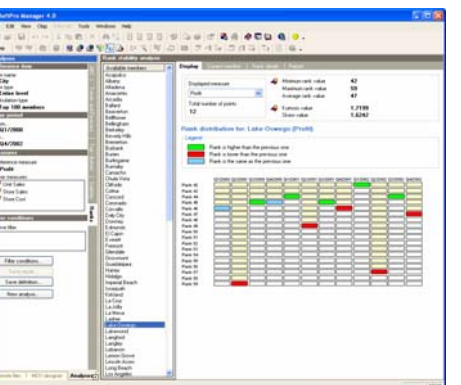
Analyse ABC



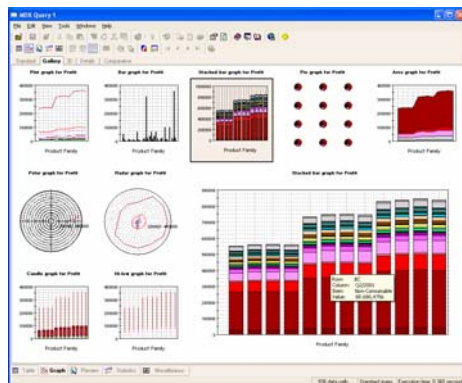
Analysais graphique 2D



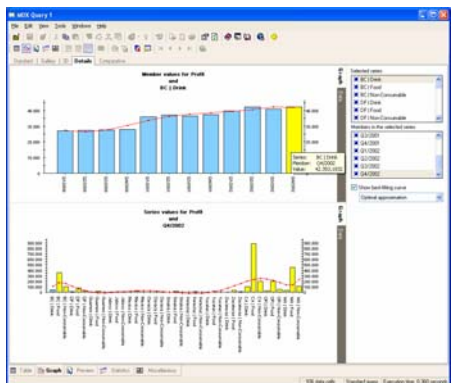
Analyse graphique comparative



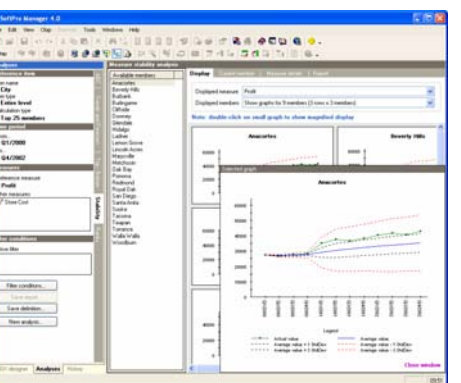
Analyse de rang



Sélecteur de graphes 2D



Analyse graphique des détails



Analyse de stabilité de mesure

SoftPro Tetral d.o.o.
Bozidareviceva 13
10000 ZAGREB
CROATIA

Phone: +385 1 2305775
Fax: +385 1 2305775
WEB: www.softpro.hr

Microsoft
Data Warehousing
Alliance
PLATINUM member
SoftPro Manager 2006

Microsoft
Data Warehousing
Alliance
Certified Member
SoftPro Manager 4.0

Microsoft
GOLD CERTIFIED
Partner