

Sie sind Manager,
verantwortlich für die
Geschäftstätigkeit in Ihrem
Unternehmen.

Sie verstehen Begriffe wie

Gewinn,
Kosten,
Kunde,
Produkt,

aber Sie verstehen nicht

SELECT,
FROM,
CROSS JOIN...

Sie möchten die
Geschäftstätigkeit Ihres
Unternehmens analysieren,
indem Sie Ihre Kenntnisse
benutzen können, ohne das
Programmieren und die
Programmiersprachen
lernen zu müssen.

Sie sind an der richtigen Stelle!

When others stop ...



Manager 4

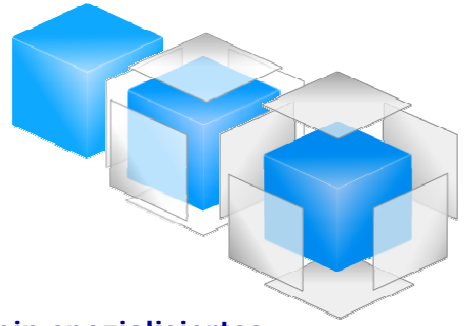
... magic begins!

Manager 4

=

Schneller Investitionsrücklauf

Manager 4



**BUSINESS INTELLIGENCE
SOFTWARE**

**SoftPro Manager 4.0 ist ein spezialisiertes
Programmpaket, das eine außerordentlich schnelle
Geschäftstätigkeitsanalyse ermöglicht.**

„Üblicherweise vergeht von der Implementierung einer Technologie bis zu ihrem Benutzen ziemlich viel Zeit. Die Erfahrung mit dem SoftPro Manager zeigt mal den Gegenteil: als die Technologie eingeführt wurde, folgte gleichzeitig die Fortbildung unserer Benutzer zu einem völlig neuen Niveau des Verständnisses und der Steuerung der vorhandenen Daten.“

„Mit dem Einführen von SoftPro Manager 4.0 führen wir noch immer dasselbe Geschäft... der Unterschied liegt darin, dass wir es nun besser führen!“

Igor Ohlhofer

MAGMA (kroatische Fashion & Retail Handelskette)

USERS

- Magma
- Medika
- Kvasac
- Bavaria pivo
- Daruvarska pivovara
- Renoprom
- Feniks kompjuteri
- 4th Dimension
- Bura 1
- Maras
- Wulf sport
- Montana
- MRSS
- FINA
- Peko dal
- Robot commerce
- Getro
- Ekonom. fakultet Osijek
- FER Zagreb
- BO Consulting France
- Komet Germany

SITUATION

Die größer gewordene Konkurrenz in der Geschäftstätigkeit führte zu einem größeren Bedarf an täglichem Verfolgen der Geschäftstätigkeit eines Unternehmens und schnellen Reaktionen auf die Signale aus der Geschäftsumgebung.

In einer solchen Situation ergeben sich aus den Anstrengungen, die für die Gewinnung von wesentlichen Informationen aus Standardinformationssystemen eingesetzt wurden, ein langsames Berichterstellen, die Erhöhung der Geschäftstätigkeitskosten und unangeglichene Daten.

Manager, die dafür verantwortlichen sind, Entscheidungen zu treffen, finden eine solche Vorgehensweise nicht mehr zufriedenstellend, sie brauchen also einen anderen und schnelleren Informationszugriff.

Moderne Datenlagerungssysteme (Data Warehouse Systems), die primär für die Manager, Analytiker und „Leute, die die Entscheidungen treffen,“ gestaltet wurden, verwandeln die unternehmerischen Daten in äußerst wertvolle Informationen. Sie stellen die höchste Leistung der modernen Technologie dar.

Unternehmen, die vollständige, jedoch möglichst anpassbare Lösungen erwarten, also solche, die einfach zu bedienen sind und die Investition rechtfertigen werden, entscheiden sich für Data Warehouse und OLAP Systeme, denn allen ist die Tatsache bekannt, dass sich eine solche Investition schnell auszahlt.

SoftPro Manager 4.0 ist eine ausgezeichnete Wahl, die nicht nur eine benutzerfreundliche Schnittstelle für OLAP Systeme anbietet, sondern viel weiter als andere OLAP Kunden geht und seinen Benutzern durch eine ganze Reihe eingebauter Geschäftsanalysen und eine Vielfalt an Extras in einem einzigen Programmpaket eine wahre Macht über die Daten ermöglicht.

LÖSUNG

SoftPro Manager 4.0 ist ein Entscheidungen treffendes Werkzeug, das das bestehende Informationssystem ausrüstet.

SoftPro Manager 4.0, das für die Executive Manager, Planer und Analytiker gestaltet wurde, füllt auf der Grundlage einzigartiger Analysen und der Anpassungsmöglichkeit eine große Leere auf dem Markt aus, indem es dem Benutzer die Möglichkeit zu einer neuen Art von Unternehmensführung auf dem Markt gibt.

OLAP Standardkunden müssen auf der Grundlage genauer Informationen strategische und operative Entscheidungen treffen. SoftPro Manager ermöglicht daher:

das Verfolgen der Übereinstimmung zwischen geschäftlichen Prozessen durch erkennbare Größen (Jahr, Quartal, Monat, Woche, Tag, Stunde...)

eine wirksame Kontrolle irgendwelches Geschäftstätigkeitsbereiches

das Vermeiden der unangeglichenen Berichte, die aus heterogenen Datenquellen entstanden sind

die Gewinnung von komplexen Berichten in Echtzeit (1-5 Sekunden)

Nun, was SoftPro Manager 4.0 zu einer ökonomischen Investition macht, ist seine Möglichkeit, die vorhandenen Daten unabhängig von der Plattform oder dem Programmpaket zu benutzen.

VORTEILE

SoftPro Manager 4.0 unterstützt alle im Rahmen von Microsoft Analysis Services eingeführten Funktionen und Extras. Indem es die bestehenden Standards im Datenaustausch verfolgt, kann das SoftPro Manager 4.0 irgendwelche Daten erfassen und in eine Quelle für zukünftige Analysen verwandeln.

Ein Überblick über die Ergebnisse ist durch eine reiche tabellarische und grafische Darstellung möglich, die das Kennzeichnen von Ausnahmen („gute“ und „schlechte“ Werte), das Filtern und das Vergleichen der Ergebnisse ermöglicht. Außer grafischen 2D und 3D Darstellungen tut sich das SoftPro Manager 4.0 auch durch zusätzliche Darstellungen hervor, z.B. durch die Grafik einer anderen Serie, die eine neue Sicht der analysierten Daten ermöglicht.

Besonders wenn es sich um eine spezialisierte Problematik und die Analysen handelt, strebt das SoftPro Manager 4.0 durch eine große Anzahl eingebauter Zauberer („Wizards“) danach, sich den gewöhnlichen Benutzern anzunähern. Somit lassen sich übliche Abfragen, wie (beispielsweise) „Zeit- und Prozentsatzanalyse“, mit ein paar Mausklicks stellen.

Neben der Tatsache, das es die führende analytische Applikation für OLAP Datenquellen ist, deckt das SoftPro Manager 4.0 auch traditionelle Bereiche der täglichen Geschäftsberichterstattung, indem es Folgendes umfasst:

einen eingebauten Viewer zum Austausch von eigenen Berichtformaten sowie Microsoft Office Dateien eine Unterstützung für die Übersicht über die mit Crystal und ComponentOne Berichterstattungswerkzeugen erstellte Berichte

Die Sicherheit ist heutzutage sehr wichtig. Daher haben wir besondere Aufmerksamkeit auf den Teil des Programmpakets gerichtet, der ausschließlich für die Sicherheit sorgt.

Wir unterstützen vollständig zwei Standards für den elektronischen Datenaustausch (Internet und E-Mail). Wir unterstützen ebenfalls die Formate der Excel, PDF und HTML Dateien und machen es den Analytikern möglich, ihre Ergebnisse in geeigneter Form für die Executive Manager vorzubereiten.

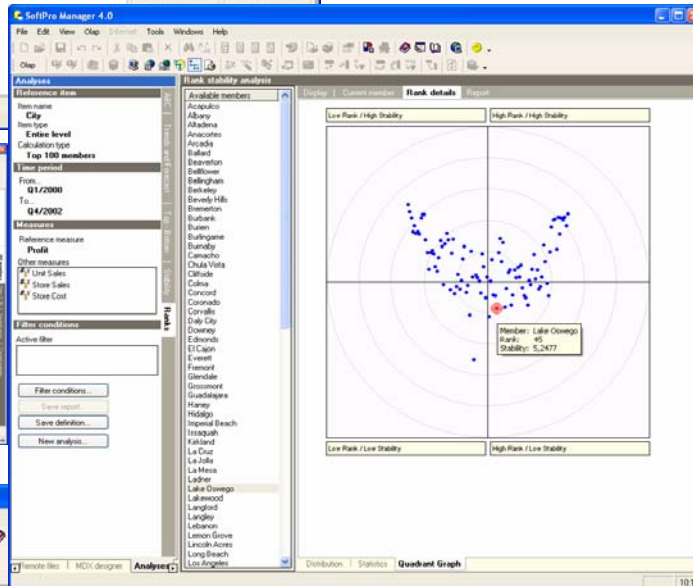
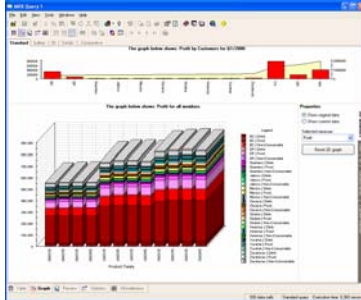
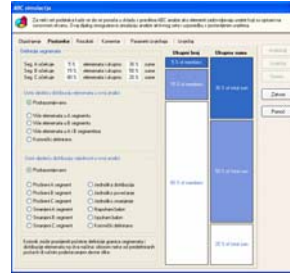
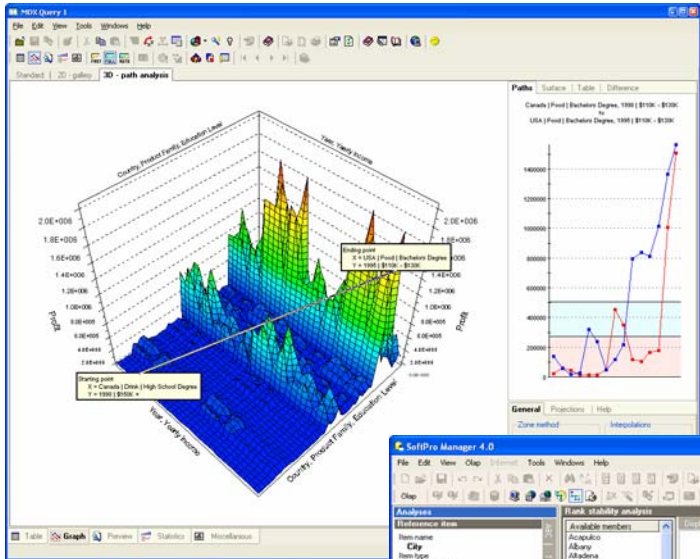
Wir unterstützen vollständig zwei Standards für den elektronischen Datenaustausch (Internet und E-Mail). Wir unterstützen ebenfalls die Formate der Excel, PDF und HTML Dateien und machen es den Analytikern möglich, ihre Ergebnisse in geeigneter Form für die Executive Manager vorzubereiten.

**Ein einzigartiger OLAP Kunde, der Ihnen bei der
Vergangenheitsanalyse und einer deutlichen
Zukunftsberücksichtigung hilft**

Microsoft
GOLD CERTIFIED
Partner

VORTEILE

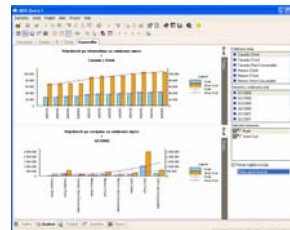
SoftPro Manager 4.0 hat eine einzigartige Eigenschaft: die Möglichkeit zur Nutzung der Parameter in OLAP Abfragen. Indem es sie nutzt, können die Benutzer eine Reihe ähnlicher Abfragen ausführen und die Ergebnisse vergleichen. Das ist nur ein Tropfen im Meer, wenn es um die Funktionsfähigkeit von SoftPro Manager 4.0 geht. „Lebendige Daten“ in den Tabellen und grafischen Darstellungen sowie eine einfache Zugänglichkeit der Felder und Strukturen wird jeder „Person, die Entscheidungen trifft,“ tatsächlich Macht geben. Den größten Nutzen bietet allerdings eine ganze Gruppe eingebauter Geschäftsanalysen dar, was andere OLAP Kunden, die auf dem Markt verfügbar sind, nicht haben. Diese Gruppe macht es für die Manager möglich, auf eine einfache und effektive Weise die Antworten auf die Fragen zu bekommen, wie beispielsweise: „wer sind meine wertvollsten Benutzer; welche sind meine profitabelsten Produkte und Services, Geschäfte und Verkaufskanäle; wie stabil sind meine Geschäftstätigkeit und der Verkauf meiner Services und Produkte; wie sind meine Benutzer und Produkte während eines bestimmten Zeitraumes rangiert; wie sehen die Trends und die Korrelationen meiner Geschäftstätigkeit aus; wie wird mein „Morgen“ aussehen...“



MDX Query 1

Customers: Country (All), Product: Product Family (All), Measures: Profit, Store Cost, Profit Margin

| Customers | Product | Measures | Q1/2000 | Q2/2000 | Q3/2000 |
|---------------------|----------------|---------------|-----------------|-----------------|-----------------|
| Canada | All Products | Profit | 27,129.72 kn | 27,241.15 kn | 27,696.59 kn |
| | Food | Store Cost | 573,799.92 kn | 577,404.00 kn | 579,450.29 kn |
| | Non-Consumable | Profit Margin | 63,420.89 kn | 65,775.57 kn | 65,966.41 kn |
| Total Canada | All Products | Profit | 327,631.69 kn | 331,833.97 kn | 333,613.29 kn |
| | Food | Store Cost | 800,113.05 kn | 809,305.63 kn | 811,329.81 kn |
| | Non-Consumable | Profit Margin | 21,769.09 kn | 22,253.96 kn | 22,690.48 kn |
| Mexico | All Products | Profit | 161,203.80 kn | 163,079.86 kn | 162,501.35 kn |
| | Food | Store Cost | 397,196.33 kn | 400,948.13 kn | 403,796.73 kn |
| | Non-Consumable | Profit Margin | 41,382.31 kn | 43,442.56 kn | 43,796.73 kn |
| Total Mexico | All Products | Profit | 224,995.19 kn | 226,776.38 kn | 226,818.56 kn |
| | Food | Store Cost | 554,654.67 kn | 562,879.92 kn | 565,818.56 kn |
| | Non-Consumable | Profit Margin | 114,333.65 kn | 112,062.29 kn | 114,357.30 kn |
| USA | All Products | Profit | 1,022,794.07 kn | 1,019,874.51 kn | 1,032,712.30 kn |
| | Food | Store Cost | 2,409,519.56 kn | 2,484,724.00 kn | 2,505,250.53 kn |
| | Non-Consumable | Profit Margin | 243,819.40 kn | 241,193.94 kn | 244,814.88 kn |
| Total USA | All Products | Profit | 1,300,737.12 kn | 1,312,130.74 kn | 1,391,804.10 kn |
| | Food | Store Cost | 3,271,921.27 kn | 3,365,299.47 kn | 3,391,804.10 kn |
| | Non-Consumable | Profit Margin | 1,933,324.00 kn | 1,933,741.09 kn | 1,953,716.03 kn |
| Total All Customers | All Products | Profit | 1,933,324.00 kn | 1,933,741.09 kn | 1,953,716.03 kn |
| | Food | Store Cost | 4,726,689.09 kn | 4,727,525.02 kn | 4,727,525.02 kn |
| | Non-Consumable | Profit Margin | 1,933,324.00 kn | 1,933,741.09 kn | 1,953,716.03 kn |



HAUPTVORZÜGE

Geschäftsanalysen

ABC
Trends und Prognosen
Die Besten – die Schlechtesten
Ränge
Stabilität
Was-wenn (What-If)
Ausnahmen
Korrelationen

Ergebnisdarstellung

Tabellarische Daten
Grafiken (2D und 3D)
Zweite Serie
Eingebauter Viewer
Unternehmensweite Berichterstattung
Datenexport (Excel, HTML, PDF)

Extras

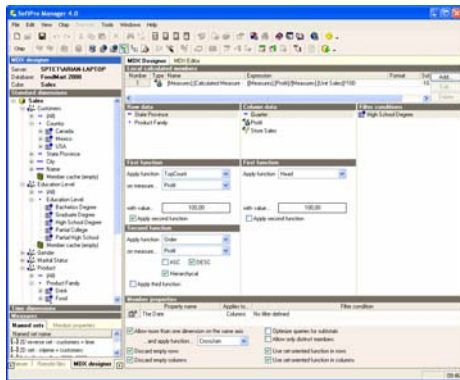
Intuitiver Abfragendesigner, MDX Editor
Wizards
Schnelle Suche
OLAP-Parameter-Unterstützung
Komplette Unterstützung der Funktionsfähigkeit von OLAP und seinen Strukturen
E-Mail-Unterstützung
Anpassungsunterstützung
Datensicherheit
Ausbaufähigkeit



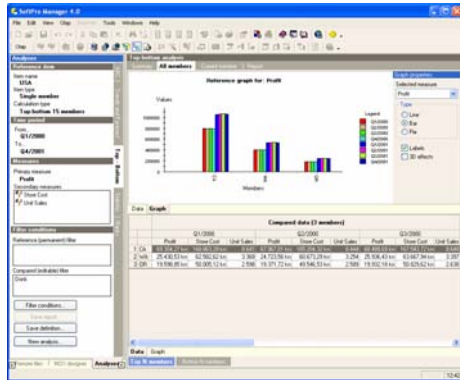
VeriTest.

SoftPro Manager 4.0 ist das Ergebnis einer fünfjährigen intensiven Entwicklung und Sammlung von Erfahrungen. Seine Mitgliedschaft in der prestigeträchtigen Microsoft DataWarehouse Alliance weist auf unsere Beharrlichkeit im Wunsch hin, Weltstandard-Programmpakete zu fertigen, die als solche überall in der Welt eingesetzt werden können. Dies ist ein echtes „value-for-money“ Produkt, das erheblich preiswertiger als seine Konkurrenz ist.

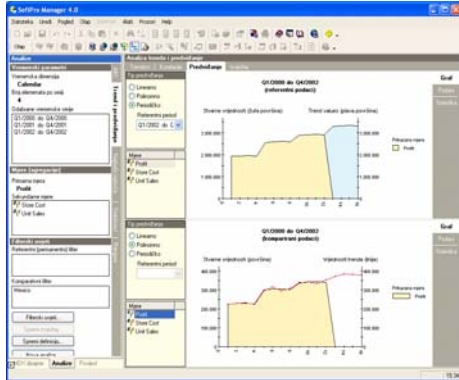
Microsoft
GOLD CERTIFIED
Partner



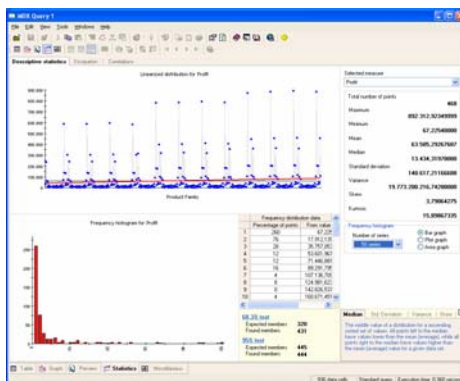
MDX Designer



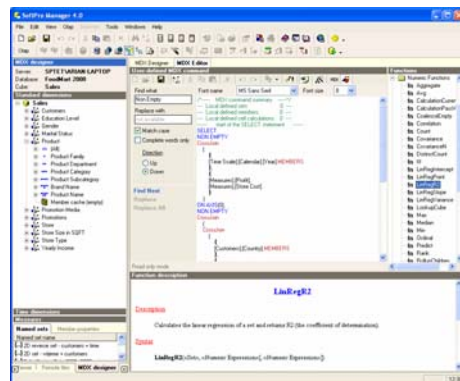
Analyse der Beste – der Schlechteste



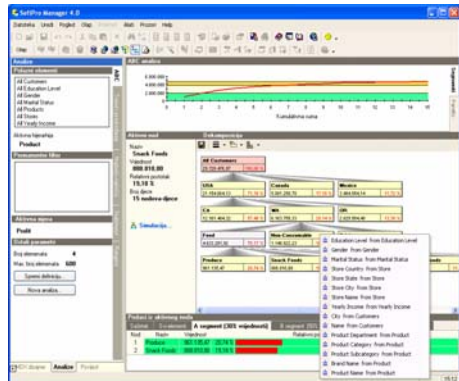
Trendsanalyse und Prognosieren



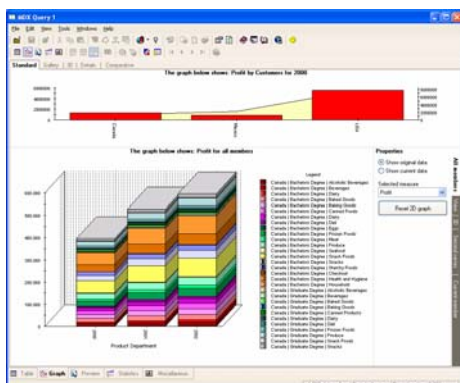
Beschreibende Statistik



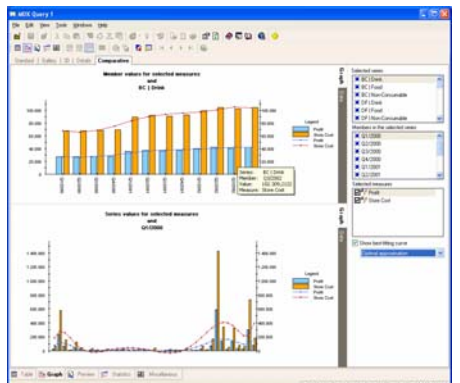
MDX Editor



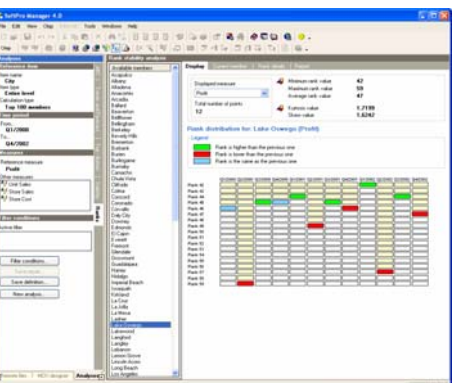
ABC Analyse



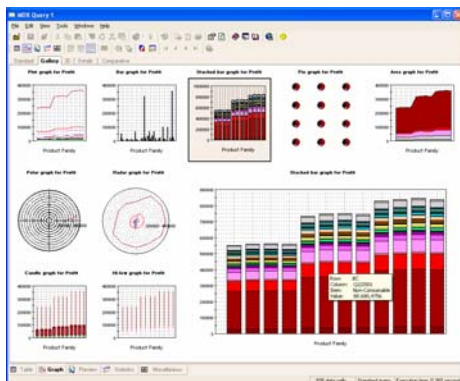
Grafische 2D Analyse



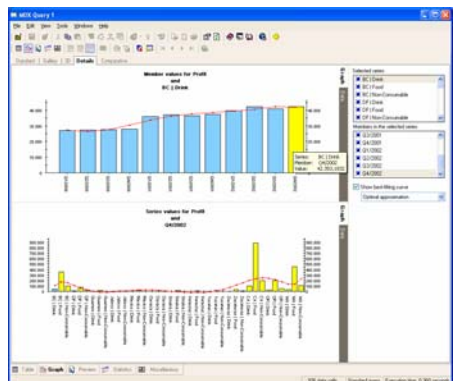
Grafische Vergleichungsanalyse



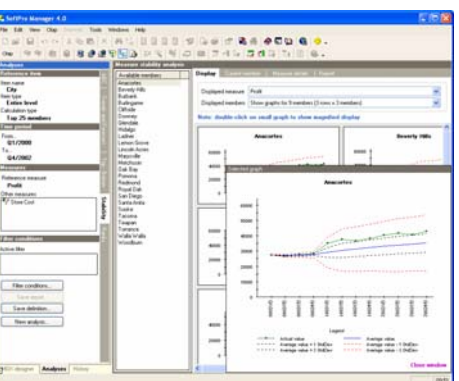
Ranganalyse



Auswahl von 2D Grafen



Grafische Detailanalyse



Stabilitätsanalyse

SoftPro Tetral d.o.o.
Bozidareviceva 13
10000 ZAGREB
KROATIEN

Phone: +385 1 2305775
Fax: +385 1 2305775
WEB: www.softpro.hr

Microsoft
Data Warehousing
Alliance
PLATINUM member
SoftPro Manager 2006

Microsoft
Data Warehousing
Alliance
Certified Member
SoftPro Manager 4.0

Microsoft
GOLD CERTIFIED
Partner